

BRIEFING SEGURANÇA 30 KM (CALHETA- FUNCHAL)



MIUS® - MADEIRA
ISLAND ULTRA-SWIM®





BRIEFING SEGURANÇA 30 KM (CALHETA – FUNCHAL)

PLANEAMENTO:

SECRETARIADO

09 Setembro (quinta-feira): 10h00 às 20h00

10 Setembro (sexta-feira): 10h00 às 18h00

BRIEFING

O Briefing da prova será na sala de conferências do Hotel Resort VIDAMAR (sala de congressos), na sexta-feira, dia 10 setembro às 18h00.

PARTIDA

A partida da prova 30k será dada às 08h00 do dia 11 de setembro, na praia da na praia da Calheta (Oeste).



BRIEFING SEGURANÇA 30 KM (CALHETA – FUNCHAL)

PERCURSO: A partida da prova 30k será dada às 08h00 do dia 11 de setembro, na praia da Calheta.



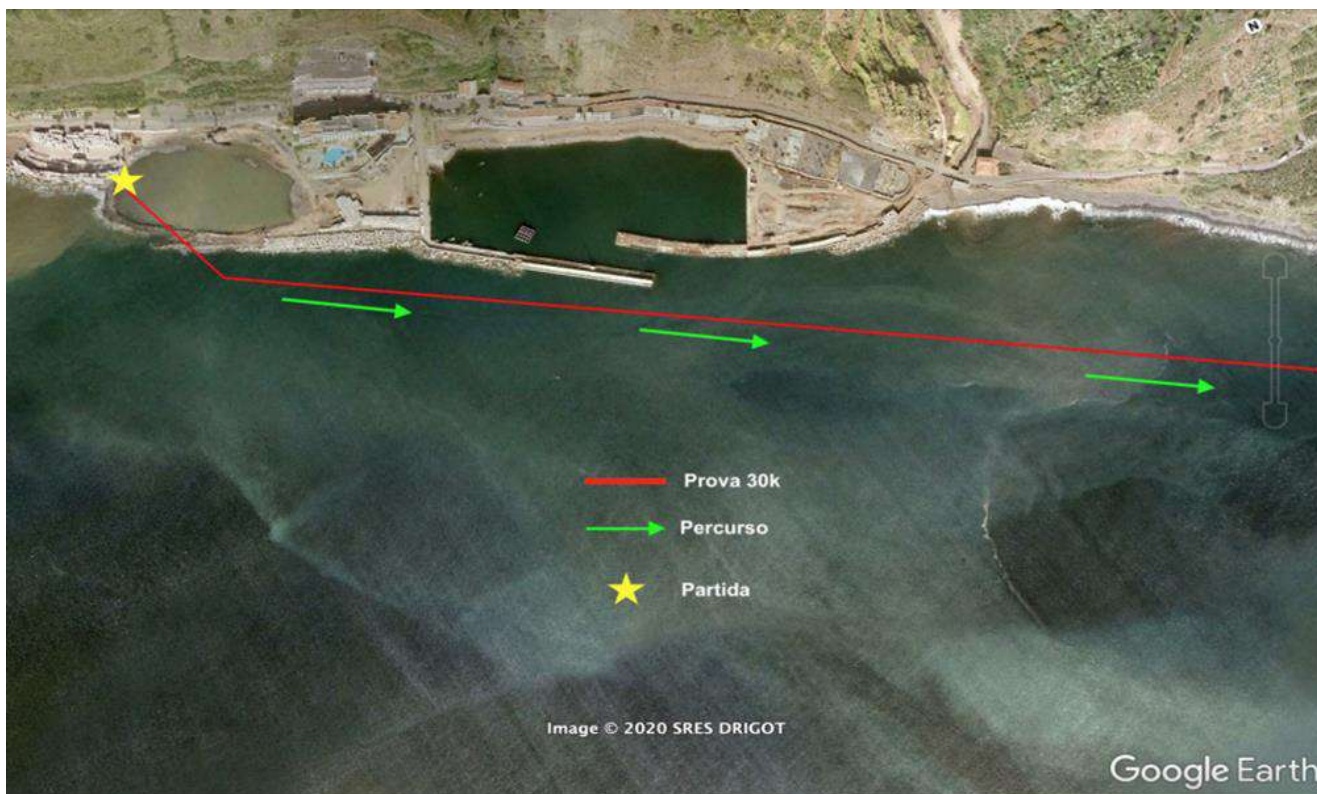
A partida da prova **30k** será dada às **08h00 do dia 11 de setembro**, na praia da Calheta (Oeste), dirigindo-se o atleta de seguida para o cais da Madalena do Mar, numa distância de 5kms sensivelmente, onde estará o primeiro posto de abastecimento (embarcação).

The start of the **30k** race will be at **08:00h on September 11th**, at Calheta beach (West), the athlete will swim to Madalena do Mar pier, at a distance of approximately 5km, where the first refueling station will be located (boat).



BRIEFING SEGURANÇA 30 KM (CALHETA – FUNCHAL)

PERCURSO: A partida da prova 30k será dada às 08h00 do dia 11 de setembro, na praia da Calheta.



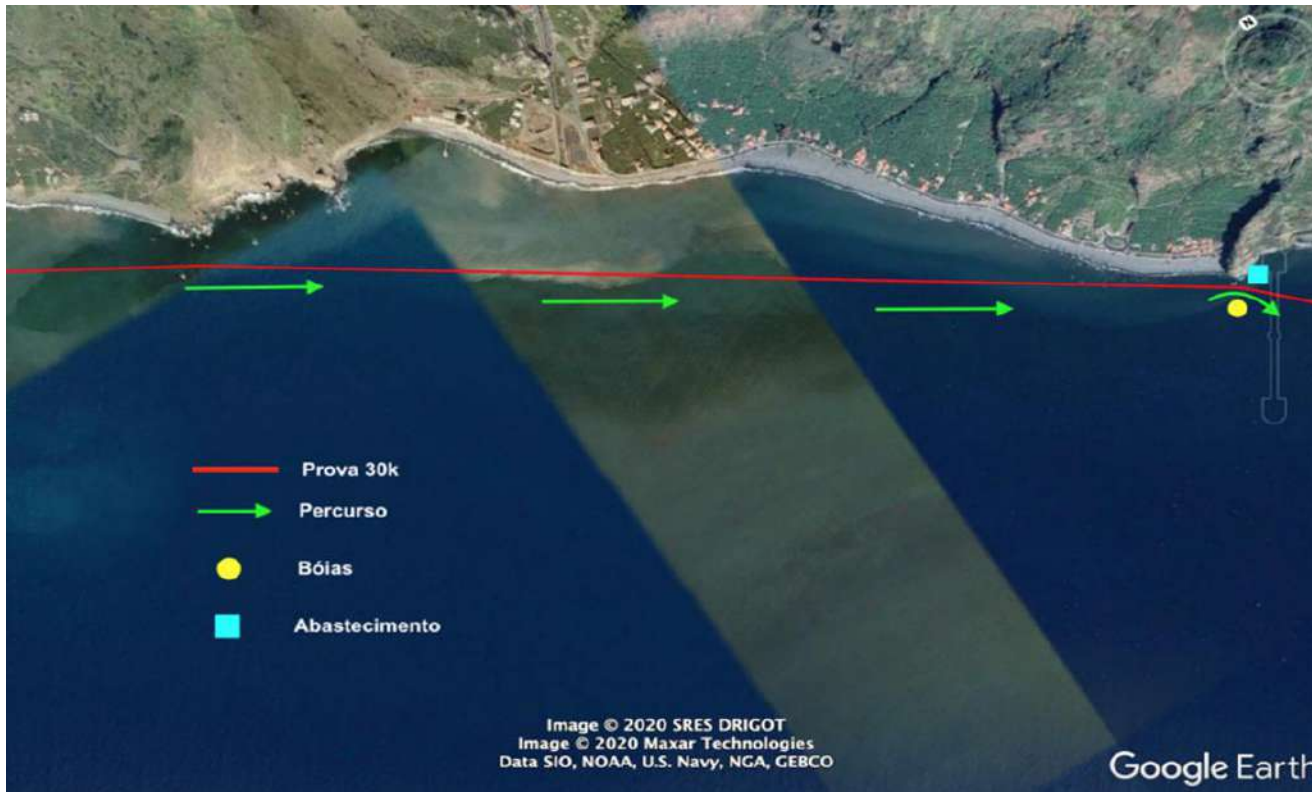
A partida da prova **30k** será dada às **08h00 do dia 11 de setembro**, na praia da Calheta (Oeste), dirigindo-se o atleta de seguida para o cais da Madalena do Mar, numa distância de 5kms sensivelmente, onde estará o primeiro posto de abastecimento (embarcação).

The start of the **30k** race will be at **08:00h on September 11th**, at Calheta beach (West), the athlete will swim to Madalena do Mar pier, at a distance of approximately 5km, where the first refueling station will be located (boat).



BRIEFING SEGURANÇA 30 KM (CALHETA – FUNCHAL)

PERCURSO: A partida da prova 30k será dada às 08h00 do dia 11 de setembro, na praia da Calheta.



A partida da prova **30k** será dada às **08h00 do dia 11 de setembro**, na praia da Calheta (Oeste), dirigindo-se o atleta de seguida para o cais da Madalena do Mar, numa distância de 5kms sensivelmente, onde estará o primeiro posto de abastecimento (embarcação).

The start of the **30k** race will be at **08:00h on September 11th**, at Calheta beach (West), the athlete will swim to Madalena do Mar pier, at a distance of approximately 5km, where the first refueling station will be located (boat).



BRIEFING SEGURANÇA 30 KM (CALHETA – FUNCHAL)

PERCURSO: A partida da prova 30k será dada às 08h00 do dia 11 de setembro, na praia da Calheta.



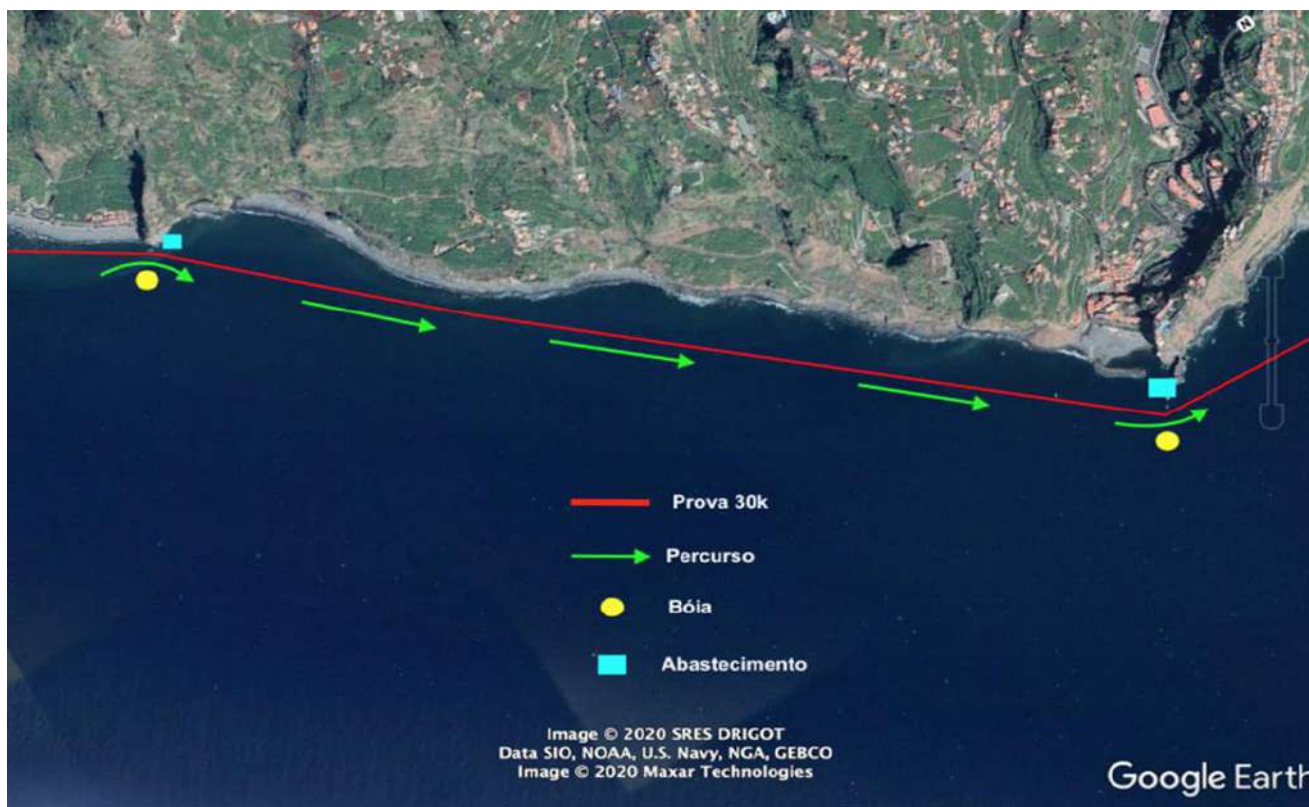
A partida da prova **30k** será dada às **08h00 do dia 11 de setembro**, na praia da Calheta (Oeste), dirigindo-se o atleta de seguida para o cais da Madalena do Mar, numa distância de 5kms sensivelmente, onde estará o primeiro posto de abastecimento (embarcação).

The start of the **30k** race will be at **08:00h on September 11th**, at Calheta beach (West), the athlete will swim to Madalena do Mar pier, at a distance of approximately 5km, where the first refueling station will be located (boat).



BRIEFING SEGURANÇA 30 KM (CALHETA – FUNCHAL)

PERCURSO: A partida da prova 30k será dada às 08h00 do dia 11 de setembro, na praia da Calheta.



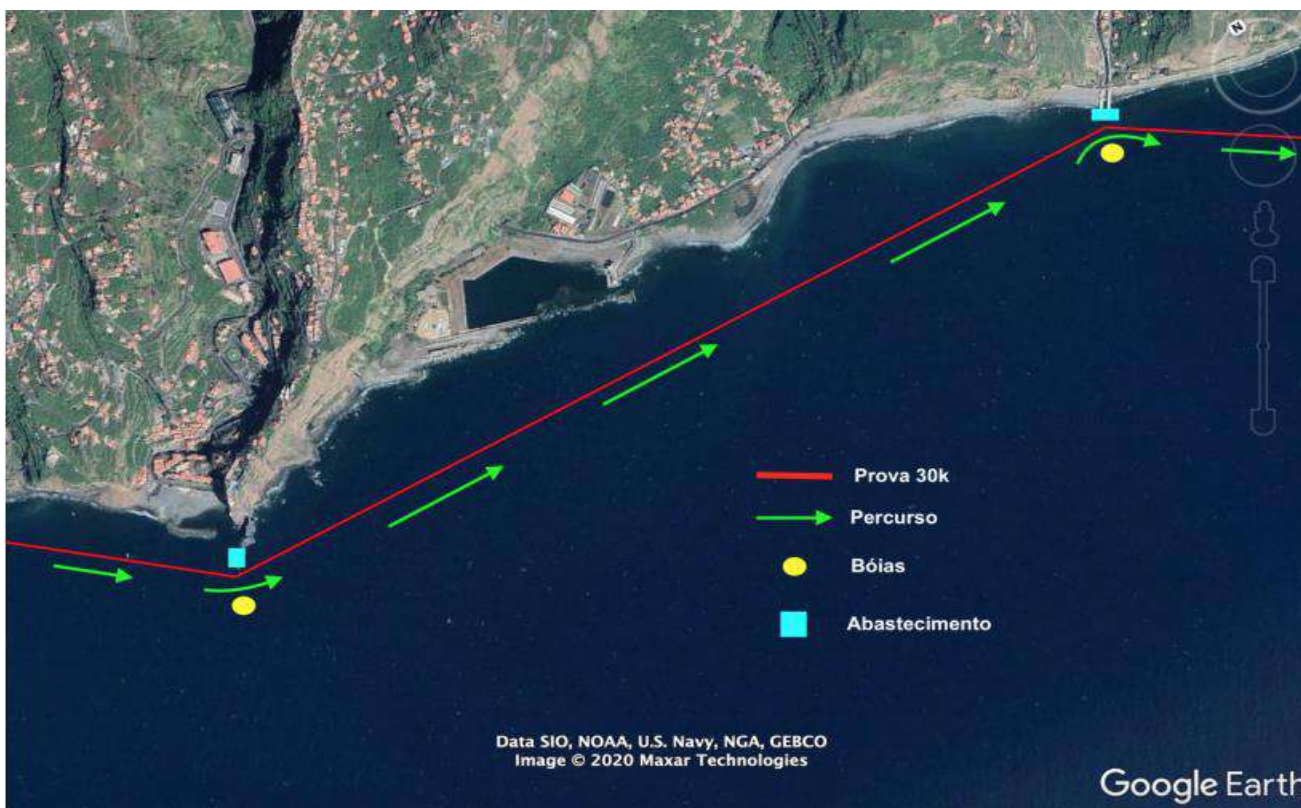
De seguida, o nadador dirige-se em direção cais da Ponta de Sol, que se encontra a uma distância de 2,5kms para novo abastecimento.

Then, the swimmer heads towards Ponta de Sol pier, which is located at a distance of 2.5 kms for Ponta do Sol refueling station (land).



BRIEFING SEGURANÇA 30 KM (CALHETA – FUNCHAL)

PERCURSO: A partida da prova 30k será dada às 08h00 do dia 11 de setembro, na praia da Calheta.



A etapa seguinte, faz-se desde a Ponta Sol, até à Ribeira Brava, (Ribeira da Tabua), numa distância de 4kms.

The next stage is from Ponta Sol, to Ribeira Brava, (Ribeira da Tabua), in a distance of 4kms.



BRIEFING SEGURANÇA 30 KM (CALHETA – FUNCHAL)

PERCURSO: A partida da prova 30k será dada às 08h00 do dia 11 de setembro, na praia da Calheta.



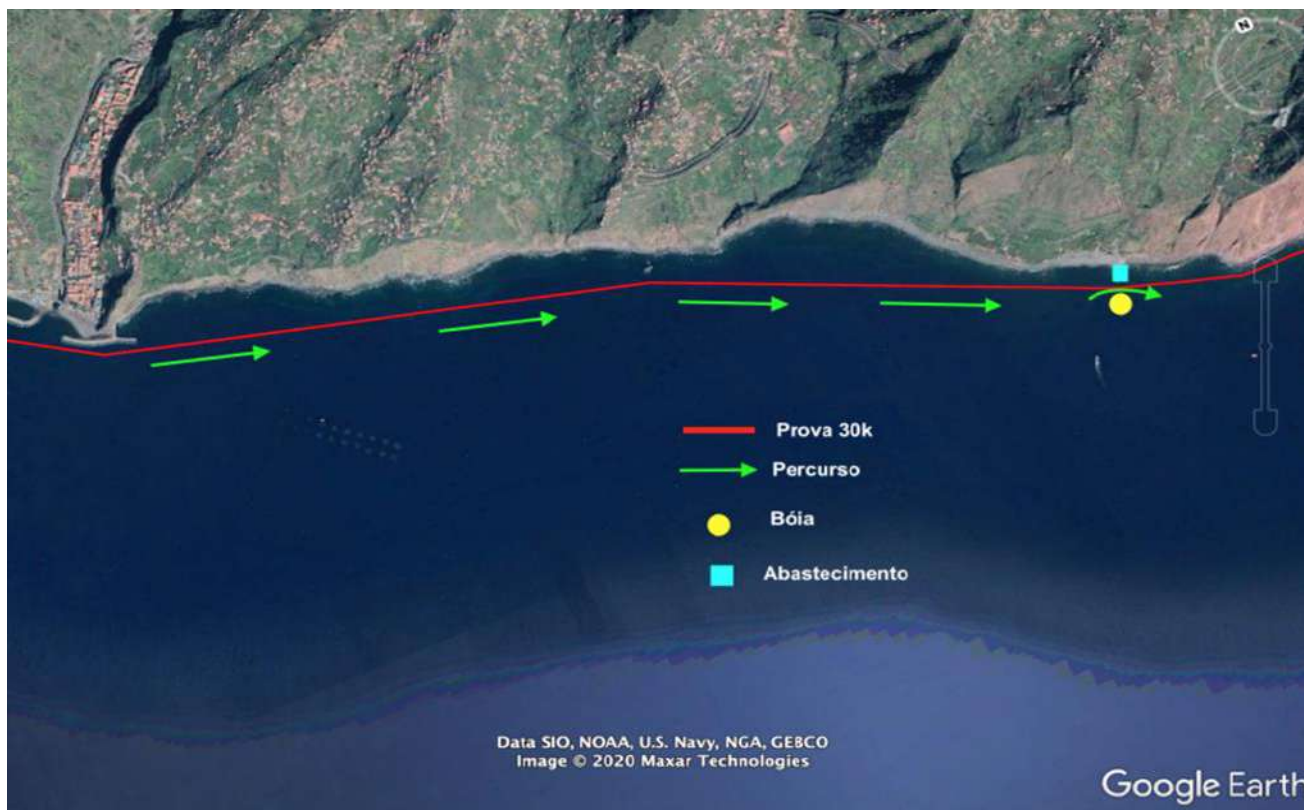
A etapa seguinte, faz-se desde a Ponta Sol, até à Ribeira Brava, (Ribeira da Tabua), numa distância de 4kms.

The next stage is from Ponta Sol, to Ribeira Brava, (Ribeira da Tabua), in a distance of 4kms.



BRIEFING SEGURANÇA 30 KM (CALHETA – FUNCHAL)

PERCURSO: A partida da prova 30k será dada às 08h00 do dia 11 de setembro, na praia da Calheta.



Após a Ribeira Brava (Ribeira da Tabua), o posto de abastecimento, localiza-se na Fajã dos Padres numa distância de 4kms.

After Ribeira Brava (Ribeira da Tabua), the next filling station is located in Fajã dos Padres at a distance of 4kms.



BRIEFING SEGURANÇA 30 KM (CALHETA – FUNCHAL)

PERCURSO: A partida da prova 30k será dada às 08h00 do dia 11 de setembro, na praia da Calheta.



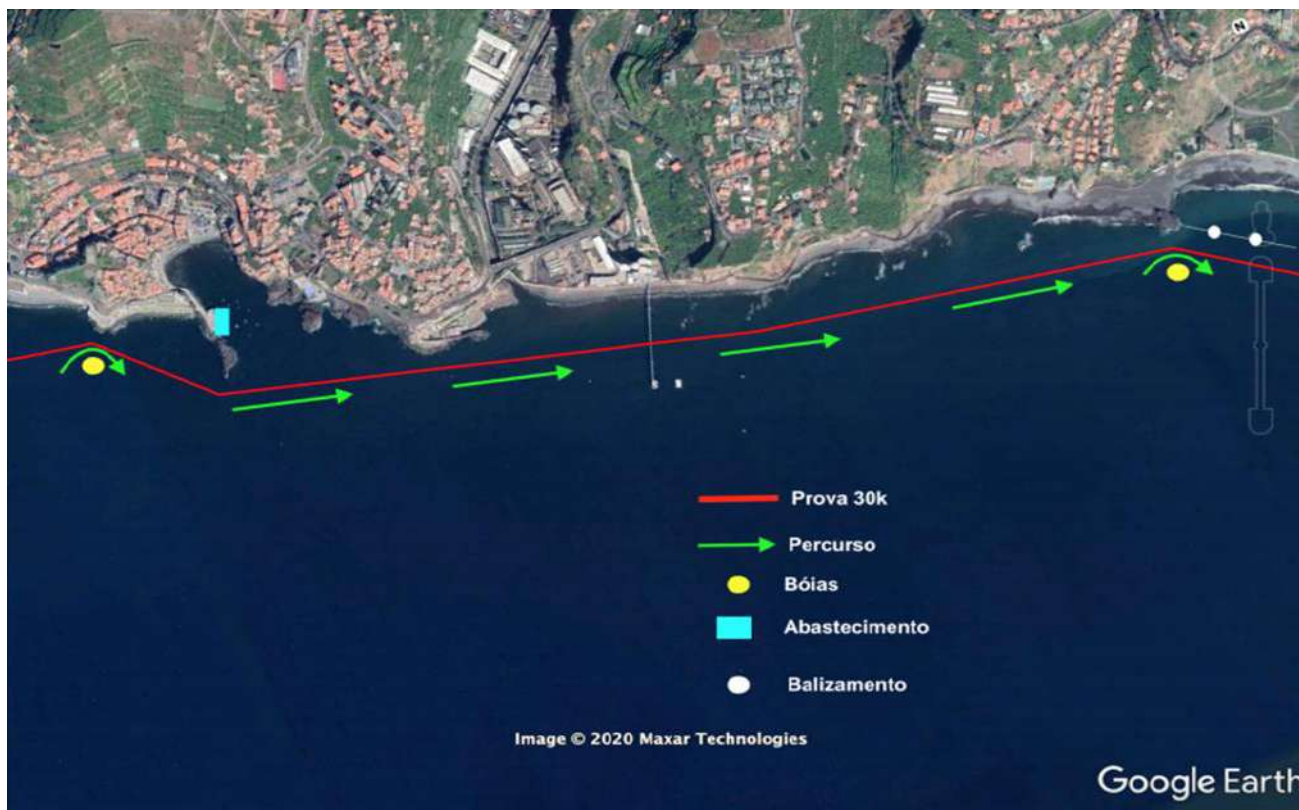
A próxima passagem é feita na praia do Vigário, numa distância de 4,5kms. O posto de reabastecimento é no interior do porto de Câmara de Lobos (cais).

The next passage control is made at Vigário beach, at a distance of 4.5 kms. The refueling station is inside of Câmara de Lobos harbor.



BRIEFING SEGURANÇA 30 KM (CALHETA – FUNCHAL)

PERCURSO: A partida da prova 30k será dada às 08h00 do dia 11 de setembro, na praia da Calheta.



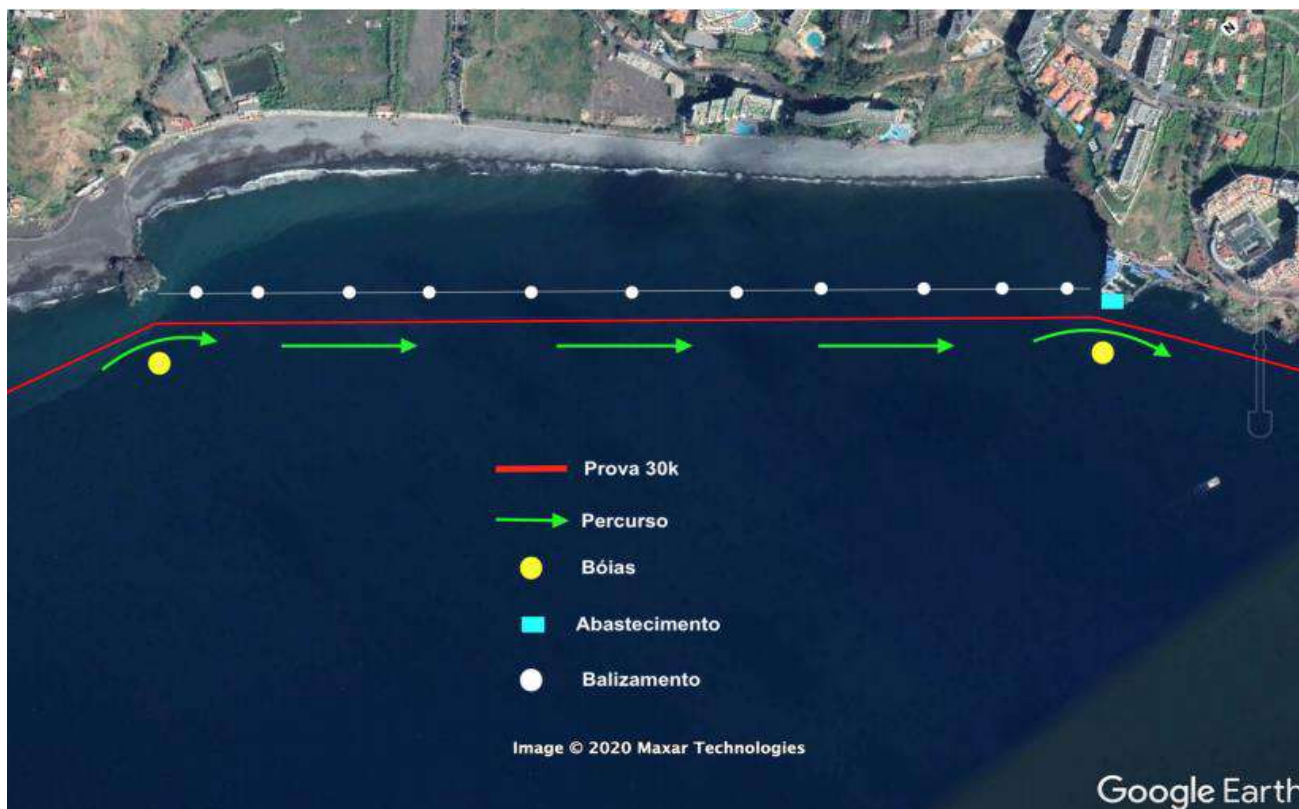
A próxima boia de contorno está localizada junto ao Ilhéu do Lido (Praia Formosa).

The next buoy is located next to Ilhéu do Lido (Praia Formosa).



BRIEFING SEGURANÇA 30 KM (CALHETA – FUNCHAL)

PERCURSO: A partida da prova 30k será dada às 08h00 do dia 11 de setembro, na praia da Calheta.



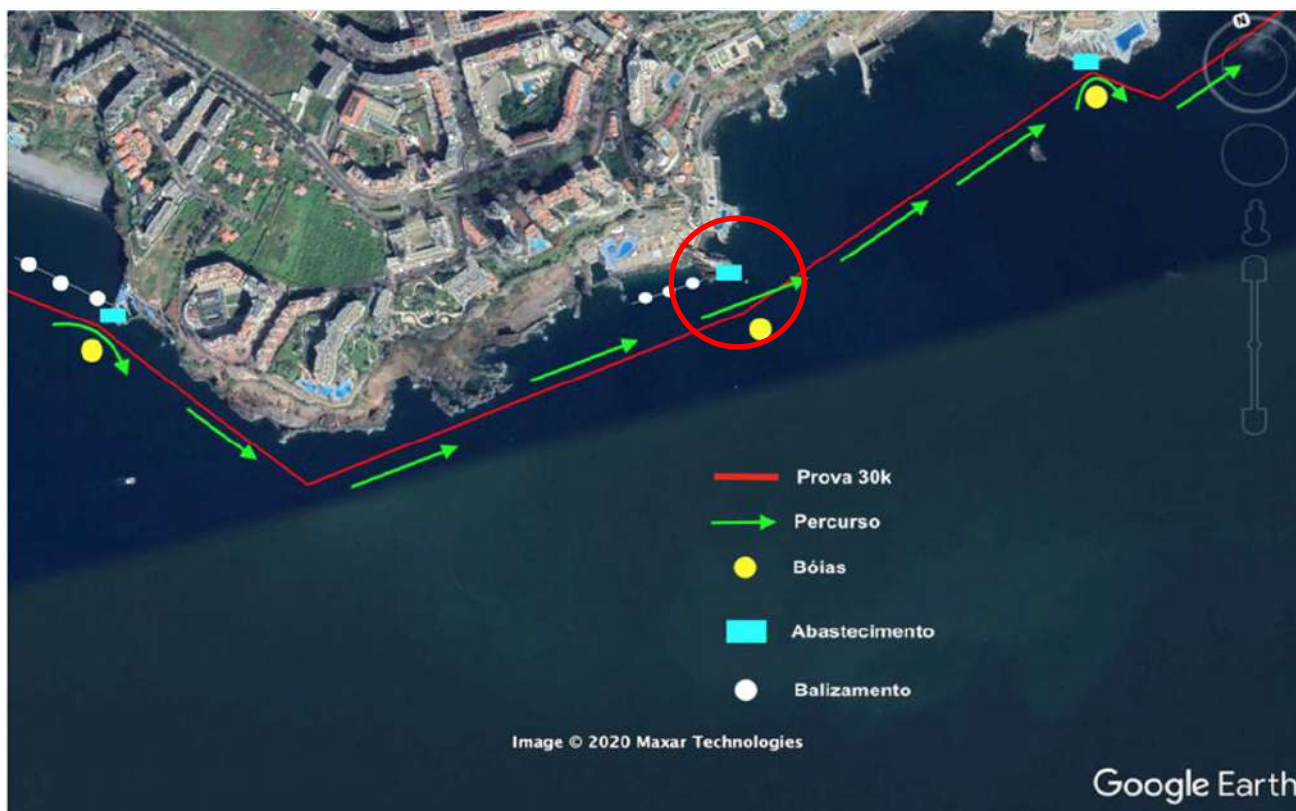
No final da praia Formosa (leste/nascente), encontra-se a boia de contorno, posto de controlo e abastecimento da Doca do Cavacas. O próximo ponto de abastecimento será Segue-se novo reabastecimento no Complexo Balnear da Ponta Gorda.

At the end of Praia Formosa (east), there is the checkpoint buoy and supply station of Doca do Cavacas. Next supply station will be at Ponta Gorda.



BRIEFING SEGURANÇA 30 KM (CALHETA – FUNCHAL)

PERCURSO: A partida da prova 30k será dada às 08h00 do dia 11 de setembro, na praia da Calheta.



O próximo ponto de controlo e reabastecimento no Complexo Balnear da Ponta Gorda e de seguida no Complexo Balnear do Lido à 1km de distância.

Next control and refueling point at the Ponta Gorda Complex and then at the Lido Complex approximately 1km away.



BRIEFING SEGURANÇA 30 KM (CALHETA – FUNCHAL)

PERCURSO: A partida da prova 30k será dada às 08h00 do dia 11 de setembro, na praia da Calheta.



O próximo ponto de controlo e reabastecimento no Complexo Balnear da Ponta Gorda e de seguida no Complexo Balnear do Lido à 1km de distância.

Next control and refueling point at the Ponta Gorda Complex and then at the Lido Complex approximately 1km away.



BRIEFING SEGURANÇA 30 KM (CALHETA – FUNCHAL)

PERCURSO: A partida da prova 30k será dada às 08h00 do dia 11 de setembro, na praia da Calheta.



A fase final, terá como pano de fundo o vale do Funchal, com passagem no Complexo Balnear da Barreirinha numa distância de 4kms, ficando a meta a 1km de distância junto ao Cais do Funchal.

The final stage will have the Funchal valley as a backdrop, passing through Barreirinha at a distance of 4kms, with the goal being 1km away next to the Funchal Pier.



BRIEFING SEGURANÇA 30 KM (CALHETA – FUNCHAL)

PERCURSO: A partida da prova 30k será dada às 08h00 do dia 11 de setembro, na praia da Calheta.



A fase final, terá como pano de fundo o vale do Funchal, com passagem no Complexo Balnear da Barreirinha numa distância de 4kms, ficando a meta a 1km de distância junto ao Cais do Funchal.

The final stage will have the Funchal valley as a backdrop, passing through Barreirinha at a distance of 4kms, with the goal being 1km away next to the Funchal Pier.



BRIEFING SEGURANÇA 30 KM (CALHETA– FUNCHAL)

Notas do circuito:

1. É obrigatório o contorno das boias de circuito.
2. Não é obrigatória a paragem nos pontos de abastecimento.
3. É obrigatório cumprir com o controlo de barreiras horárias.
4. Na chegada todos os atletas tem de passar com o braço que usam a pulseira (ship), junto da estrutura do finish de forma a assegurar o controlo de chegada eletrónico.





BRIEFING SEGURANÇA 30 KM (CALHETA – FUNCHAL)

CONTROLO:

Controlo	Distância km	4.0 km/h	3.5 km/h	3.0 km/h	2.5 km/h	Fecho Controlo
Calheta	0	00:1:30* 08:00	00:01:42* 08:00	00:02:00* 08:00	00:02:24* 08:00	00:10:00 08:10
Madalena	5	01:15:00 09:15	1:25:00 9:25	1:40:00 9:40	2:00:00 10:00	—
Ponta Sol	7,5	01:45:00 09:45	1:59:00 9:59	2:20:00 10:20	2:48:00 10:48	—
Ribeira Brava	11,5	02:45:00 10:45	3:07:00 11:07	3:40:00 11:40	4:24:00 12:24	12:24
Fajã Padres	15,5	03:45:00 11:45	4:15:00 12:15	5:00:00 13:00	6:00:00 14:00	—
Câmara Lobos	20	05:00:00 13:00	5:40:00 13:40	6:40:00 14:40	8:00:00 16:00	16:00
Ponta Gorda	24	06:00:00 14:00	6:48:00 14:48	8:00:00 16:00	9:36:00 17:36	17:36
Lido	25	06:15:00 14:15	7:05:00 15:05	8:20:00 16:20	10:00:00 18:00	—
Barreirinha	29	07:15:00 15:15	8:15:00 16:15	9:40:00 17:40	11:36:00 19:36	—
Funchal	30	07:30:00 15:30	8:30:00 16:30	10:00:00 18:00	12:00:00 20:00	20:00



BRIEFING SEGURANÇA 30 KM (CALHETA – FUNCHAL)

CHEGADA:



Na chegada todos os atletas tem de passar com o braço que usam a pulseira (ship), junto da estrutura do finish de forma a assegurar o controlo de chegada eletrónico.



BRIEFING SEGURANÇA 30 KM (CALHETA – FUNCHAL)

DISPOSITIVO SEGURANÇA/EMERGÊNCIA:

EMBARCAÇÃO	INSTITUIÇÃO	TIPO CASCO	TIMONEIRO	Contacto	MOTOR	PROVA	FUNÇÃO
MONACHUS	IFCN, IP-RAM	Semirígido	Élvio Pereira	914 867 995	2x YAMAHA 150CV	30k	Coordenação
Amarelo	CTM	Semirígido	José António	965101975		30k	Apoio/Vigilância
Calheta Viva	CN Calheta	Semirígido	Nuno Marcelo	963014516	50CV	30k	Apoio/Vigilância
SANAS	SANAS	Semirígido	Donato Caires	962 866 282		30k	Emergência
Marlim II	VANGURDOLPHIN	Casco Fibra	Tony Canha	962 824 313	200 HP	30k	Apoio/Vigilância
Afonso Mar	Focusnatura	Semirígido	Hugo Silva	916 409 780	150 HP	5k/30k	Coordenação/circuito
Amarelo	CTM	Semirígido	José António	965101975		5k/30k	Apoio/Vigilância
Jakim	CNF	Semirígido	Jaime Camacho	929257273	40 HP	5k/30k	Apoio/Vigilância
Força 7	CNF	Semirígido			25 HP	5k/30k	Apoio/Vigilância
Pampo	CNF	Semirígido			40 HP	5k/30k	Apoio/Vigilância
SANAS	SANAS	Semirígido	Donato Caires	962866282		5k	Emergência
FMSHELL	FMF	P.R.F.V.			50HP 37,2 KW	1K/30k	Coordenação
ARCM	Associação Canoagem	Semirígido			25 HP	1K/30k	Apoio/Vigilância
SANAS	SANAS	Semirígido	Donato Caires	962866282		1k	Emergência
MANHOSO	Particular	Rígida	Rui Costa/ Luís Vieira	913 513 337	115HP		Montagem Circuito Calheta/CL

Contactos Primários:

Diretor prova: Tenente Paulo Falé - 918 694 642

Diretor Emergência: Dra. Rubina Laura - 963 709 602

Diretor Segurança: Eng. Filipe Lopes - 969 853 739

Contactos Emergência:

MRSC Funchal: 291 213 112

SRPC: 291 700 112



BRIEFING SEGURANÇA 30 KM (CALHETA – FUNCHAL)

DISPOSITIVO SEGURANÇA/EMERGÊNCIA:

Rede Comunicações:

UHF (Canal 1) – Arbitragem

Posto Comando – 2 (Canal 3 /3)

Embarcações Coordenação: 6 Rádios (Canal 4/4) - Coordenação

Sistema SIRESP – 5 Rádios (Embarcações coordenação + Posto Comando + MRSC Funchal) – **C2**

Sistema VHF SMM – Coordenação embarcações - 06



BRIEFING SEGURANÇA 30 KM (CALHETA – FUNCHAL)

DISPOSITIVO/EMERGÊNCIA:

PLANO DE EMERGÊNCIA – AMBULÂNCIAS

CALHETA

- 1.º período: 07h30-08h30 - Praia da Calheta/Prevenção Quartel
- 2.º período: 08h30-09h30 - Prevenção Quartel

BARREIRINHA

- 1.º período: 10h00-12h00 - Complexo Balnear Barreirinha
- 2.º período: 15h00-19h00 - Complexo Balnear Barreirinha

FUNCHAL

- 1.º período: 10h00 às 14h00 - Cais da Cidade
- 2.º período: 15h00 às 21h00 - Cais da Cidade



BRIEFING SEGURANÇA 30 KM (CALHETA – FUNCHAL)

30K

CONTROLO E IDENTIFICAÇÃO:

- Touca (uso obrigatório durante a prova)

30kM – Dourada / 5Km - Verde /1 Km - Brancas

- Boia (uso obrigatório durante a prova)

- Chip* (uso obrigatório durante a prova)

- Máscara proteção (uso obrigatório em locais da prova)

Chip*: É obrigatório a entrega do mesmo no final da prova à organização.





BRIEFING SEGURANÇA 30 KM (CALHETA – FUNCHAL)

RAZÕES PARA RECOLHA DO NADADOR EM PROVA:

- A pedido do próprio nadador;
- Não demonstre coerência técnica na natação;
- Demonstre incapacidade física ou mental para a continuidade em prova, validada pela equipa de emergência;
- Não cumprir as delimitações do percurso estabelecidas pela organização;
- Mostrar comportamento agressivo;
- Não ajudar e reportar a necessidade de auxílio ou ajuda a outro nadador que o solicite.
- Ultrapassar os limites horários, estabelecidos no regulamento para cada controlo, nas diferentes distâncias;
- Não cumprir com o regulamento da prova.



BRIEFING SEGURANÇA 30 KM (CALHETA – FUNCHAL)

SINAIS DE ASSISTÊNCIA OU NECESSIDADE DE APOIO:

1. Utilização da boia de segurança antes do final da prova;
2. Movimentos gestuais para as tripulações das embarcações de segurança;
3. Em caso de maior necessidade, comunicar a um dos nadadores em prova para apoiá-lo e permanecer ao seu lado.



BRIEFING SEGURANÇA 30 KM (CALHETA– FUNCHAL)

